

Plug230-1-0 SU-Plug230-1-0.01

Bloc d'alimentation encastré pour frog55 / frog81

Utilisation conforme

Bloc d'alimentation avec alimentation en courant 110 - 240 V et sortie de commutation (110 - 240 V~ / max. 6 A) pour le montage dans une boîte de dérivation encastrée derrière les produits frogblue avec interface frogPlug (24 V= / max. 5 W) ou frog55-Touch.

Montage dans un boîtier d'appareil conformément à la norme DIN 49073. (profondeur du boîtier min. 53 mm pour installation derrière un interrupteur ; en cas de profondeur inférieure, un montage individuel est nécessaire.) Cadre de montage coordonné avec module apparent correspondant frog55 / frog81 fourni.

Consignes de sécurité

Seuls des électriciens spécialisés sont autorisés à mettre en place et monter des appareils électriques.

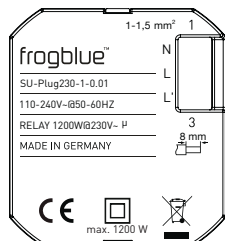
L'inobservation du mode d'emploi peut endommager l'appareil, causer des incendies ou d'autres dangers !

Danger ! Choc électrique ! Avant tous les travaux sur l'appareil ou avant de remplacer des éclairages, déconnecter la tension électrique et désactiver les dispositifs de sécurité.

Observer les prescriptions spécifiques à chaque pays.

Ce mode d'emploi fait partie intégrante du produit et doit rester chez le client.

Structure de l'appareil



L/N : raccordement du câble d'alimentation
L' : sortie de charge

Fonctionnement

Informations sur le système

Cet appareil est un produit du système frogblue. Il est indispensable de posséder des connaissances spécialisées détaillées acquises au cours de formations frogblue.

Le fonctionnement de l'appareil est lié à un logiciel. Le site Internet de frogblue met à disposition des informations détaillées sur les versions logicielles et l'étendue respective des fonctions.

Des descriptions techniques, autres instructions détaillées et remarques relatives à l'élimination appropriée du produit sont reprises dans le manuel mis à disposition sur le site Web de frogblue.

L'app frogblue permet de procéder à la mise en service et à la configuration.

Caractéristiques du produit :

- 1 sortie de commutation
- Bloc d'alimentation avec interface frogPlug
- Alimentation via un câble d'alimentation, aucun câblage supplémentaire nécessaire entre les modules frogblue

Informations pour électriciens spécialisés

Montage et raccordement électrique



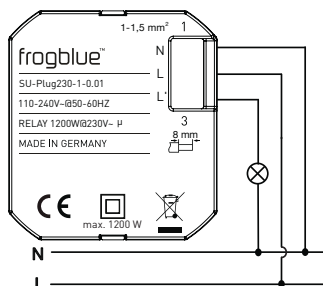
DANGER !

Choc électrique en cas de contact avec les pièces sous tension.

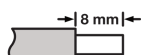
Un choc électrique peut être mortel.

Déconnecter l'appareil réseau électrique et couvrir les pièces sous tension à proximité avant de travail sur celui-ci.

Raccordement de l'appareil



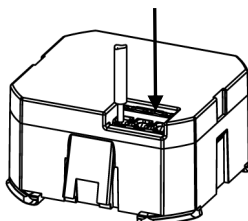
Longueur de dénudage



Ø 1 ... 1,5 mm ; conducteurs rigides recommandés

Raccordement des fils

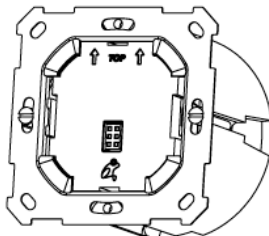
Introduire totalement le conducteur dans la borne



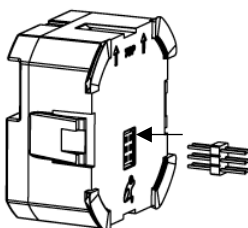
Montage de l'appareil

Monter le cadre sur la boîte de dérivation encastrée au moyen des vis fournies avec le module apparent choisi (frog55 / frog81).

Enficher le Plug230 dans le cadre prémonté jusqu'à ce qu'il s'y enclenche de manière audible.

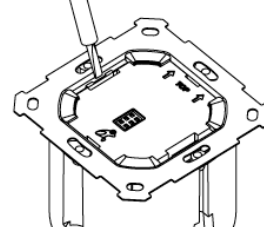


Enficher le connecteur fourni sur le frogPlug avant de montage de l'appareil apparent souhaité (p. ex. frog55 / frog81).



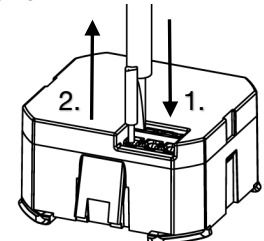
Démontage de l'appareil

Le cas échéant, retirer le module apparent du cadre ou de la barrette à broches.



Retrait du cadre : retirer le frogPlug du cadre en pressant des deux côtés avec un tournevis.

Retrait des fils



1. Presser le système de déverrouillage avec un tournevis plat (taille 3) et le maintenir
2. Retirer le fil.
Répéter la procédure pour chaque fil

Caractéristiques techniques

Tension du réseau AC 110-240 V~
Fréquence du réseau 50 / 60 Hz

Température ambiante -25 ... +55 °C
Température de stockage / de transport -25 ... +70 °C

Sorties 1 ; 110 - 240 V~
50 / 60 Hz

Type de contact µ, contact à fermeture

Charges appropriées Charge pour éclairage
incandescent Transformateur électronique
Charge inductive

Puissance de raccordement du relais
1200 W / 1200 VA (220-240 V~)
600 W / 600 VA (110-140 V~)

Dimensions (LxIxH) 51 x 50 x 27 mm
Type de raccordement Borne enfichable à ressort
Section du conducteur 1 ... 1,5 mm²

Interface Plug : SELV

Sous réserve de modifications techniques.

Garantie

La garantie s'applique dans le cadre des dispositions légales via le revendeur.

Déclaration de conformité

Par la présente, la société frogblue AG, Luxemburger Str. 6, 67657 Kaiserslautern, déclare que ce produit satisfait aux exigences fondamentales et aux autres termes importants des directives

2014/53/UE Directive RED
2011/65/UE Directive RoHS

Une copie de la déclaration de conformité est disponible à l'adresse suivante : www.frogblue.com