

frogblue Contact

frogContact5-BAT C5-BAT.01

Entrada de 5 canales con alimentación por batería

Uso predefinido

Entrada de 5 canales con alimentación por batería para la consulta de contactos de muy baja tensión. Con funciones horarias y de confort.

Montaje en caja según DIN 49073. (Profundidad de presentación mín. de 53 mm en caso de instalación detrás del interruptor; con una profundidad de montaje menor se requiere un montaje individual.)

Indicaciones de seguridad

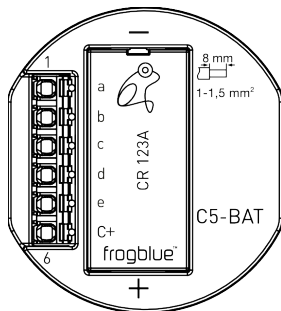
La instalación y el montaje de equipos eléctricos solo se pueden confiar a electricistas especializados.

¡La inobservancia de las instrucciones puede provocar daños en el aparato, fuego u otros peligros!

Se deben tener en cuenta las normativas específicas del país.

Estas instrucciones hacen parte fundamental del producto y deben permanecer en manos del cliente.

Diseño del aparato



- a: Entrada 1
- b: Entrada 2
- c: Entrada 3
- d: Entrada 4
- e: Entrada 5
- C+: Polo positivo común

Funcionamiento

Información del sistema

Este dispositivo es un producto del sistema frogblue. Se presuponen conocimientos técnicos detallados mediante cursos de frogblue.

El funcionamiento del aparato depende del software. En el sitio web de frogblue puede encontrar información detallada sobre las versiones de software y las funciones correspondientes.

En el manual, disponible en la página web de frogblue, se incluyen descripciones técnicas, instrucciones detalladas e indicaciones para la correcta eliminación de los residuos.

La puesta en marcha y la configuración se realizan a través de la App de frogblue.

Características del producto:

- Funciones de entrada parametrizable
- Alimentación por batería (CR123A, 3V), no es necesario ningún cableado adicional entre los módulos de frogblue

Información para electricistas especializados

Montaje y conexión eléctrica

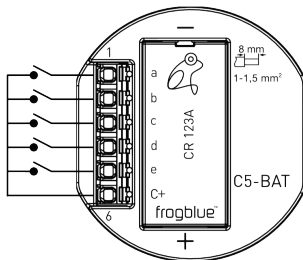


¡PELIGRO!

En las entradas no es posible conectar por ningún motivo tensión de red (>50 V). En este caso se pone en peligro la seguridad de todo el sistema. Las personas pueden sufrir lesiones, los equipos y las instalaciones pueden destruirse.

Los cables de muy baja tensión no pueden introducirse por el mismo orificio que los cables de baja tensión en la caja de distribución y deben guiarse en el recinto de la forma más alejada posible.

Conexión y montaje del aparato

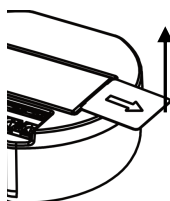


Longitud de aislamiento

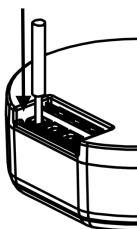


Ø 1 ... 1,5 mm²; se recomienda un conductor rígido

Extraer las tiras de seguridad de la batería

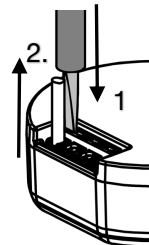


Conexión de hilos



Inserte el conductor completamente en el terminal

Desconexión de hilos

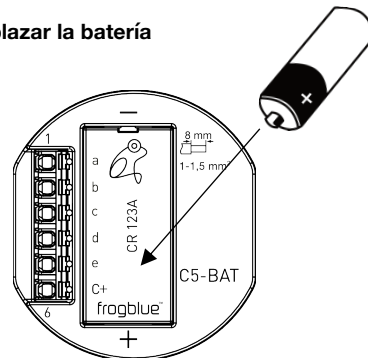


1. Presionar y mantener presionado el bloqueo con el destornillador plano (tam. 3)
2. Extraer el hilo

Repetir este proceso para todos los hilos

El frogContact5-BAT y los cables conectados deben instalarse de forma separada en el espacio de los aparatos y los cables de baja tensión.

Reemplazar la batería



Utilice únicamente baterías de litio del tipo CR123A (3V). Para cambiar la batería, retire la cubierta de la batería e inserte la batería. Observe la orientación de la batería.

Datos técnicos

Entradas 5; conexión de contactos flotantes

Bluetooth Bluetooth 4.2 Low Energy

Banda de frecuencia 2400 MHz – 2483.5 MHz, máx. 3,4 dBm

Temperatura ambiental -20 ... +55 °C

Temperatura de almacenamiento y transporte -20 ... +60 °C

Dimensiones (L x An x Al) 48 x 53 x 21 mm

Tipo de conexión Sujetador de muelle

Corte transversal del cable 1 ... 1,5 mm²

Longitud del cable por cada entrada máx. 50 m

Alimentación de tensión Batería (CR123A), 3 V

Reservado el derecho a realizar modificaciones técnicas.

Garantía

La garantía se lleva a cabo en el marco de las normativas legales a través del comercio especializado.

Declaración de conformidad

Con la presente, frogblue AG, Luxemburger Str. 6, 67657 Kaiserslautern, declara que este producto cumple con los requisitos fundamentales y otras obligaciones relevantes de las directivas

2014/53/UE Directiva RED

2011/65/UE Directiva RoHS

Una copia de la declaración de conformidad está disponible en: www.frogblue.com