

## frogblue Contact

### frogContact5 C5-SPC.01

## Entrada de 5 canales

### Uso predefinido

Entrada de 5 canales para la consulta de contactos de muy baja tensión.

5 entradas en 3 circuitos con aislamiento galvánico. Con funciones horarias y de confort.

Montaje en caja según DIN 49073.

(Profundidad de presentación mín. de 53 mm en caso de instalación detrás del interruptor; con una profundidad de montaje menor se requiere un montaje individual.)

## Indicaciones de seguridad

La instalación y el montaje de equipos eléctricos solo se pueden confiar a electricistas especializados.

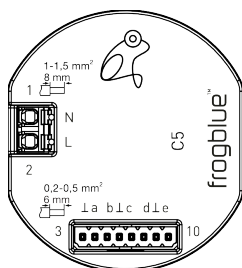
¡La inobservancia de las instrucciones puede provocar daños en el aparato, fuego u otros peligros!

Peligro de descarga eléctrica. Antes de trabajar en el equipo, desconecte la tensión de red y desconecte los fusibles automáticos.

Se deben tener en cuenta las normativas específicas del país.

Estas instrucciones hacen parte fundamental del producto y deben permanecer en manos del cliente.

## Diseño del aparato



L/N: Conexión al cable de red

- a: Entrada 1
- b: Entrada 2
- c: Entrada 3
- d: Entrada 4
- e: Entrada 5
- L: Dimensiones

## Funcionamiento

### Información del sistema

Este dispositivo es un producto del sistema frogblue. Se presuponen conocimientos técnicos detallados mediante cursos de frogblue.

El funcionamiento del aparato depende del software. En el sitio web de frogblue puede encontrar información detallada sobre las versiones de software y las funciones correspondientes.

En el manual, disponible en la página web de frogblue, se incluyen descripciones técnicas, instrucciones detalladas e indicaciones para la correcta eliminación de los residuos.

La puesta en marcha y la configuración se realizan a través de la App de frogblue.

### Características del producto:

- Entradas parametrizables
- Alimentación por cable de red, no es necesario ningún cableado adicional entre los módulos de frogblue.

## Información para electricistas especializados

### Montaje y conexión eléctrica



**¡PELIGRO!**

**Descarga eléctrica por el contacto con piezas bajo tensión.**

La descarga eléctrica puede producir la muerte.

¡Desconectar la tensión antes de trabajar en el aparato y cubrir las piezas bajo tensión en el entorno!

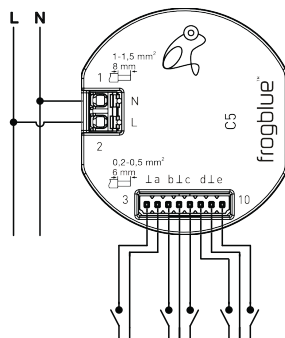


**¡PELIGRO!**

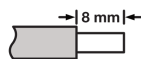
En las entradas no es posible conectar por ningún motivo tensión de red (>50 V). ¡En este caso se pone en peligro la seguridad de todo el sistema! ¡Las personas pueden sufrir lesiones, los equipos y las instalaciones pueden destruirse!

Los cables de muy baja tensión no pueden introducirse por el mismo orificio que los cables de baja tensión en la caja de distribución y deben guiarse en el recinto de la forma más alejada posible.

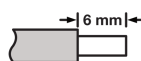
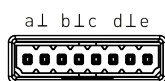
### Conexión y montaje del aparato



### Longitud de aislamiento

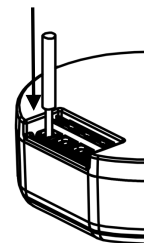


Ø 1 ... 1,5 mm²; se recomienda un conductor rígido



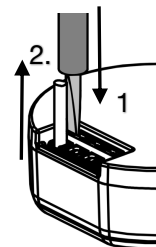
Ø 0,2 ... 0,5 mm²; se recomienda un conductor rígido

### Conexión de hilos



Inserte el conductor completamente en el terminal

### Desconexión de hilos

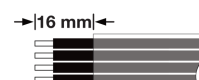


1. Presionar y mantener presionado el bloqueo con el destornillador plano (tam. 3)
2. Extraer el hilo

*Repetir este proceso para todos los hilos*

Los hilos de muy baja tensión deben introducirse antes de la conexión por la manguera de plástico suministrada. Si es necesario se debe recortar la manguera. Los hilos solo pueden sobresalir máx. 16 mm de la manguera.

La manguera debe cubrir toda la longitud de los hilos dentro de la caja.



## Datos técnicos

Tensión de red CA 110-240 V~  
Frecuencia de red 50 / 60 Hz

Entradas 5; conexión de contactos flotantes (Alimentación propia 2 V / máx. 1 mA) o contactos de muy baja tensión (máx. 30 V CC / 50 V CC)

Bluetooth Bluetooth 4.2 Low Energy

Banda de frecuencia 2400 MHz – 2483.5 MHz, máx. 3,4 dBm

Temperatura ambiental -25 ... +65 °C  
Temperatura de almacenamiento y transporte -25 ... +70 °C

Dimensiones (L x An x Al) 48 x 53 x 21 mm  
Tipo de conexión Sujetador de muelle  
Corte transversal del cable de alimentación 1 ... 1,5 mm²

Corte transversal del cable Entrada 0,2 ... 0,5 mm²  
Longitud del cable por cada entrada máx. 100 m

Reservado el derecho a realizar modificaciones técnicas.

## Garantía

La garantía se lleva a cabo en el marco de las normativas legales a través del comercio especializado.

## **Declaración de conformidad**

Con la presente, frogblue AG, Luxemburger Str. 6, 67657 Kaiserslautern, declara que este producto cumple con los requisitos fundamentales y otras obligaciones relevantes de las directivas

2014/53/UE            Directiva RED

2011/65/UE           Directiva RoHS

Una copia de la declaración de conformidad está disponible en: [www.frogblue.com](http://www.frogblue.com)