

frogblue Contact

frogContact5 C5-SPC.01

5-Kanal Eingang

Bestimmungsgemäßer Gebrauch

Multifunktionaler 5-Kanal Eingang zur Abfrage von Kleinspannungskontakten.
5 Eingänge in 3 galvanisch getrennten Kreisen.
Mit Komfort- und Zeitfunktionen.

Montage in Gerätedose nach DIN 49073.
(Dosentiefe min. 53 mm bei Installation hinter Schaltereinheit; bei geringerer Tiefe ist Einzeleinbau notwendig.)

Sicherheitshinweise

Einbau und Montage elektrischer Geräte dürfen nur durch Elektrofachkräfte erfolgen.

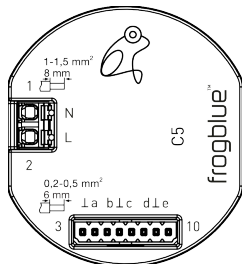
Bei Nichtbeachtung der Anleitung können Schäden am Gerät, Brand oder andere Gefahren entstehen!

Gefahr durch elektrischen Schlag. Vor Arbeiten am Gerät Netzspannung freischalten und Sicherungsautomaten abschalten.

Landesspezifische Vorschriften sind zu beachten.

Diese Anleitung ist Bestandteil des Produktes und muss beim Kunden verbleiben.

Geräteaufbau



L/N: Anschluss Netzleitung

- a: Eingang 1
- b: Eingang 2
- c: Eingang 3
- d: Eingang 4
- e: Eingang 5
- L: Masse

Funktion

Systeminformation

Dieses Gerät ist ein Produkt des frogblue-Systems. Detaillierte Fachkenntnisse durch frogblue Schulungen werden vorausgesetzt.

Die Funktion des Gerätes ist softwareabhängig. Detaillierte Informationen über Softwareversionen und den jeweiligen Funktionsumfang sind der Webseite von frogblue zu entnehmen.

Technische Beschreibungen, weitere detaillierte Anleitungen sowie Hinweise zur ordnungsgemäßen Entsorgung sind im Handbuch enthalten, welches auf der Webseite von frogblue bereitgestellt ist.
Inbetriebnahme und Konfiguration erfolgt mittels der frogblue App.

Produkteigenschaften:

- Parametrisierbare Eingänge
- Versorgung über Netzleitung, keine zusätzliche Verkabelung zwischen den frogblue Modulen notwendig.

Informationen für Elektrofachkräfte

Montage und elektrischer Anschluss



GEFAHR!

Elektrischer Schlag beim Berühren spannungsführender Teile.

Elektrischer Schlag kann zum Tod führen.

Vor Arbeiten am Gerät, freischalten und spannungsführende Teile in der Umgebung abdecken!

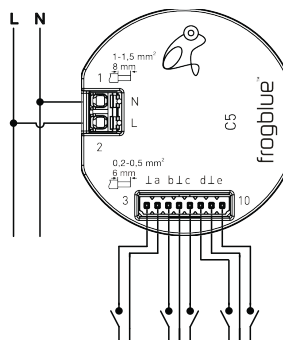


GEFAHR!

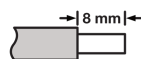
An die Eingänge darf auf keinen Fall Netzspannung (>50 V) angeschlossen werden. Hierdurch wird die Sicherheit des gesamten Systems gefährdet! Personen können gefährdet, Geräte und Einrichtungen können zerstört werden!

Die Kleinspannungsleitungen dürfen nicht durch die gleiche Öffnung wie die Niederspannungsleitungen in die Verteilerdose geführt werden und sollten räumlich so weit wie möglich getrennt geführt werden.

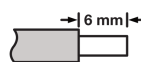
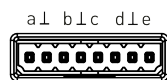
Gerät anschließen und montieren



Abisolierlänge

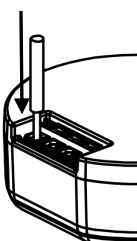


Ø 1 ... 1,5 mm²; starre Leiter empfohlen

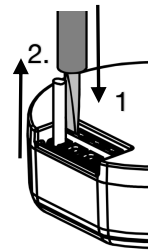


Ø 0,2 ... 0,5 mm²; starre Leiter empfohlen

Adern anklebmen Adern abklebmen



Leiter vollständig in Klemme schieben



1. Entriegelung mit Schlitz-Schraubendreher (Gr. 3) drücken und halten
2. Ader herausziehen

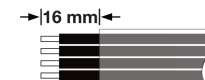
Vorgang für jede Ader wiederholen

Die Kleinspannungsadern sind vor dem Anschluss durch den beigefügten Kunststoffschlauch zu führen. Ggf. ist der Schlauch zu kürzen.

Die Adern dürfen maximal 16 mm aus dem Schlauch hervorstehen.

Der Schlauch muss die gesamte Länge der Adern innerhalb der Dose abdecken.

Technische Daten



Netzspannung AC 110-240 V~
Netzfrequenz 50 / 60 Hz

Eingänge 5; Anschluss potentialfreier Kontakte (Eigenversorgung 2 V / max. 1 mA) oder Kleinspannungskontakte (max. 30 VAC / 50 VDC)

Bluetooth Bluetooth 4.2 Low Energy

Frequenzband 2400 MHz – 2483.5 MHz, max. 3,4 dBm

Umgebungstemperatur -25 ... +65 °C

Lager-/Transporttemperatur -25 ... +70 °C

Abmessungen (LxBxH) 48 x 53 x 21 mm

Anschlussart Federsteckklemme

Leiterquerschnitt Netzleitung 1 ... 1,5 mm²

Leiterquerschnitt Eingänge 0,2 ... 0,5 mm²

Leitungslänge je Eingang max. 100 m

Technische Änderungen vorbehalten.

Generelle Hinweise zum Produkt sowie weiterführende Informationen zum Betrieb sowie zur ordnungsgemäßen Entsorgung finden Sie in unserem Nutzerhandbuch unter: www.frogblue.com

Gewährleistung

Die Gewährleistung erfolgt im Rahmen der gesetzlichen Bestimmungen über den Fachhandel.

Konformitätserklärung

Hiermit erklärt die frogblue AG, Luxemburger Str. 6, 67657 Kaiserslautern, dass dieses Produkt den grundlegenden Anforderungen und anderen relevanten Auflagen der Richtlinien

2014/53/EU

RED Richtlinie

2011/65/EU

RoHS Richtlinie

entspricht. Eine Kopie der Konformitätserklärung ist erhältlich unter: www.frogblue.com