

frogblue display

frogDisplay
CU-Dis-A.01

Touchscreen betjeningsinterface

Tilsigtet anvendelse
3,5” touchscreen betjeningsinterface til styring af f.eks. lys, skyggeforhold, opvarmning og scenarier. Med 2 indgange til forespørgsel fra ekstralavspændingskontakter uden ekstra forsyning.

Montering i apparatdåse iht. DIN 49073. (Dåsedybde min. 53 mm)

Sikkerhedsanvisninger

Installation og montering af elektriske apparater må kun udføres af elektrikere.

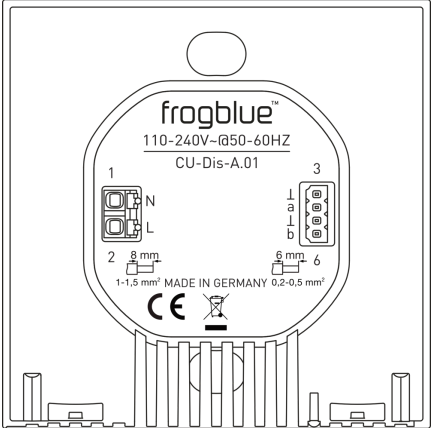
Ved tilsidesættelse af brugsanvisningen kan der opstå skader på apparatet, brand eller andre farer!

Fare på grund af elektrisk stød. Før arbejder på apparatet skal netspænding frikobles og automatsikringer slukkes.

Landets gældende bestemmelser skal overholdes.

Denne brugsanvisning er en bestanddel af produktet og skal forblive hos kunden.

Apparatkonstruktion



L/N: Tilslutning netledning
a: Indgang 1
b: Indgang 2
Q: Jord

Funktion

Systeminformation
Dette apparat er et produkt fra frogblue-systemet. Detaljerede fagkunderskaber ved hjælp af frogblue uddannelse forudsættes.

Apparatets funktion er softwareafhængig. Detaljerede informationer om softwareversioner og apparatets funktioner fremgår af frogblues websted.

Tekniske beskrivelser, yderligere detaljerede vejledninger samt anvisninger om korrekt bortskaffelse findes i manualen, som er stillet til disposition på frogblues websted. Idriftsættelse og konfiguration udføres ved hjælp af frogblue appen.

- Produktegenskaber:**
- WLAN grænseflade
 - Bluetooth grænseflade
 - Touchscreen betjeningsinterface
 - Tilnærmelses-, lysstyrke- og temperatursensor
 - Mikrofon og højttaler
 - Forsyning via netledning, ingen yderligere kabelføring nødvendig mellem frogblue modulerne

Information til elektrikere

Montering og elektrisk tilslutning

FARE!
Elektrisk stød ved berøring af spændingsførende dele.

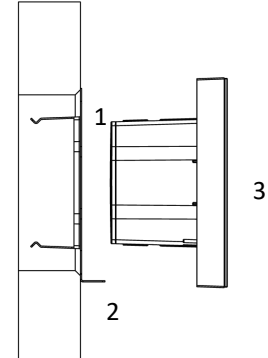
Elektrisk stød kan medføre dødsfald.

Før arbejder på apparatet skal det frikobles og spændingsførende dele i omgivelserne skal afdækkes!

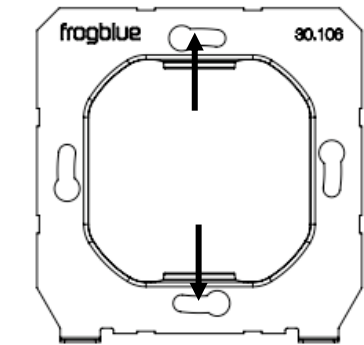
FARE!
Der må under ingen omstændigheder tilsluttes netspænding (>50 V) til indgangene. Herved udsættes hele systemets sikkerhed for fare! Personer kan udsættes for fare, apparater og anordninger kan ødelægges!

Ekstralavspændingsledningerne må ikke føres ind i fordeler-dåsen gennem samme åbning som lavspændingsledningerne og skal rumligt trækkes så langt fra hinanden som muligt.

Montere apparat



Monter metalrammen (1) på en apparatdåse. Skruerne skal helst fastgøres på de markerede positioner.

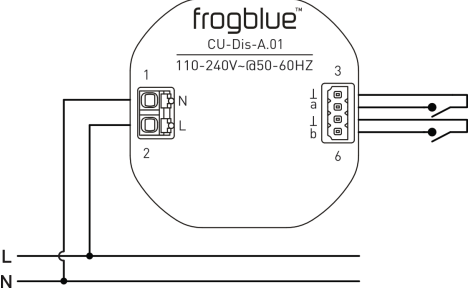


Da skal låseriglerne (2) ligge nede.

Sæt displayet (3) ind i metalrammen. Overhold da, at låseriglerne (2) og åbningerne på displayet (3) er stillet på linje med hinanden.

Displayet (3) må kun monteres i kombination med metalrammen (1).

Tilslutte apparat

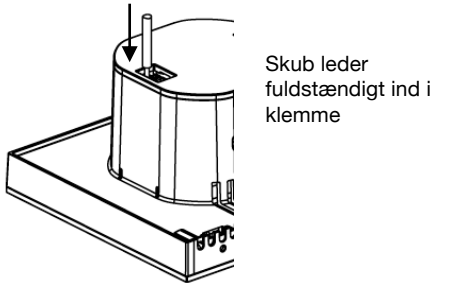


Afisoleringslængde

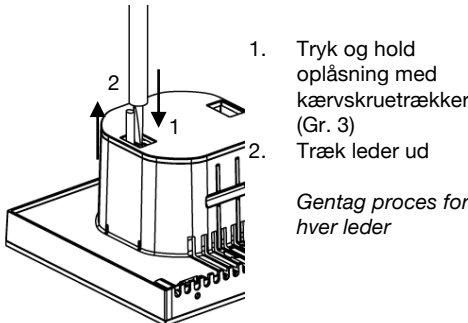
Ø 1 ... 1,5 mm²; stiv leder anbefales

Ø 0,2 ... 0,5 mm²; stiv leder anbefales

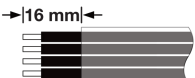
Klemme ledere på



Klemme ledere af

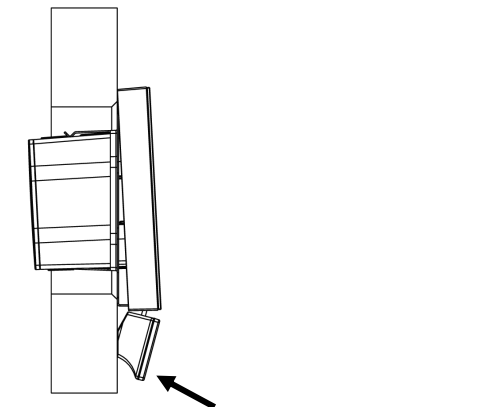
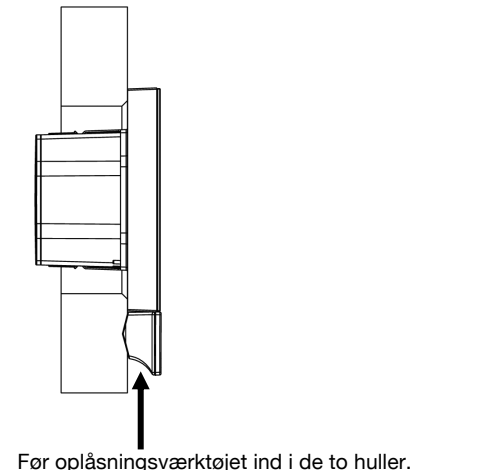


Ekstra-lavspændingslederne skal føres gennem den vedlagte plastslange før tilslutningen. I givet fald skal slangen forkortes. Lederne må stikke maksimalt 16 mm ud af slangen. Slangen skal dække ledernes totale længde i dåsen.

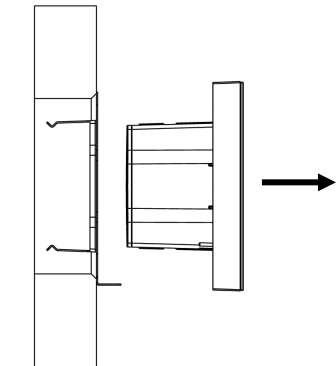


Demontere apparat

Det vedlagte oplåsningsværktøj, med frogblue logoet foran, sættes på displayets underkant, da skal oplåsningsværktøjets stifter føres fuldstændigt ind i de 2 huller på displayets nederste kant. Til beskyttelse af væggens overflade hhv. ved ru underlag skal den vedlagte plastfolie lægges under oplåsningsværktøjet.



Til oplåsning af Cube skal oplåsningsværktøjet trykkes i retning mod væggen.



Grib fat i Cube på siden og træk den ud af holderen.

Tekniske data

Netspænding	AC 110-240 V~
Netfrekvens	50 / 60 Hz
Indgange	2, tilslutning af potentialfrie kontakter (Egen forsyning 2 V / maks. 1 mA) eller ekstralavspændingskontakter (maks. 30 VAC/50 VDC)
Bluetooth	Bluetooth 4.2 Low Energy
Frekvensbånd	2400 – 2483,5 MHz, maks. 4,5 dBm
WLAN	802.11 b/g/n; 2,4 GHz
Frekvensbånd	2400 – 2483,5 MHz maks. 13,2 dBm
Omgivelsestemperatur	-25 ... +45 °C
Opbevarings-/transporttemperatur	-25 ... +70 °C
Mål (LxBxH)	81 x 81 x 45 mm
Tilslutningstype	Fjederstikklemme
Ledertværsnit lysnetledning	1 ... 1,5 mm²
Ledertværsnit indgange	0,2 ... 0,5 mm²
Ledningslængde pr. indgang	maks. 100 m

Med forbehold for tekniske forandringer.

Garanti

Garantien ydes gennem specialforretningen i overensstemmelse med lovbestemmelserne.

Overensstemmelseserklæring

Hermed erklærer frogblue AG, Luxemburger Str. 6, 67657 Kaiserslautern, at dette produkt svarer til de grundlæggende krav og andre relevante krav i direktiverne

2014/53/EU RED-direktivet
2011/65/EU RoHS-direktivet.

En kopi af overensstemmelseserklæringen kan fås på: www.frogblue.com