

frogblue Relæ

frogRelay2-2-PF R2-2-PF.01

2-kanal-relækontakt

Tilsigtet anvendelse

Multifunktionel 2-kanal-relækontakt med 2 potentialfrie udgange. Med 2 indgange til forespørgsel fra knapper og kontakter (110-240 V~). Med komfort- og tidsfunktioner.

Montering i apparatdåse iht. DIN 49073. (Dåse dybde min. 53 mm ved installation bagved kontaktindsats, ved mindre dybde er enkelt montering nødvendig.)

Sikkerhedsanvisninger

Installation og montering af elektriske apparater må kun udføres af elektrikere.

Ved tilsidesættelse af brugsanvisningen kan der opstå skader på apparatet, brand eller andre farer!

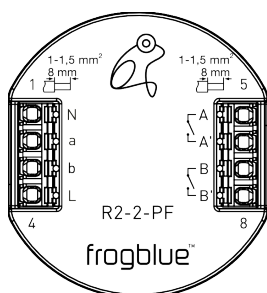
Fare på grund af elektrisk stød. Før arbejder på apparatet eller før udskiftning af lyskilder skal netspænding frikobles og automatsikringer slukkes.

Når en SELV-spænding tilsluttes på en udgang (A eller B) må der på den anden udgang (B eller A) også kun tilsluttes maksimal SELV-spænding.

Landets gældende bestemmelser skal overholdes.

Denne brugsanvisning er en bestanddel af produktet og skal forblive hos kunden.

Apparatkonstruktion



L/N: Tilslutning netledning
A/A': Potentialfri kontakt 1
B/B': Potentialfri kontakt 2
a: Indgang 1
b: Indgang 2

Systeminformation

Dette apparat er et produkt fra frogblue-systemet. Detaljerede fagkunderskaber ved hjælp af frogblue uddannelse forudsættes.

Apparatets funktion er softwareafhængig. Detaljerede informationer om softwareversioner og apparatets funktioner fremgår af frogblues websted.

Tekniske beskrivelser, yderligere detaljerede vejledninger samt anvisninger om korrekt bortskaffelse findes i manualen, som er stillet til disposition på frogblues websted.

Idriftsættelse og konfiguration udføres ved hjælp af frogblue appen.

Produktegenskaber:

- Kablingstilstandens tilbagemelding
- Tænde- og slukkeadfærd, der kan parametriseres
- Tænde- og slukkeforsinkelse
- Gensidig låsning af udgangene i motor- / jalousidrift (konfiguration ved hjælp af frogblue appen)
- Forsyning via netledning, ingen yderligere kabelføring nødvendig mellem frogblue modulet

Information til elektrikere

Montering og elektrisk tilslutning



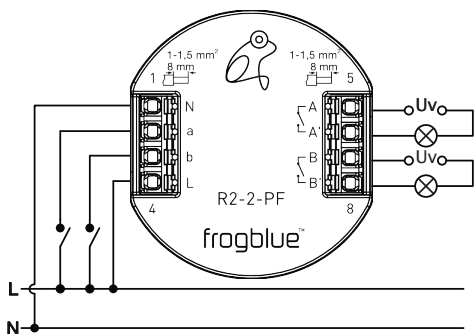
FARE!

Elektrisk stød ved berøring af spændingsførende dele.

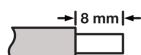
Elektrisk stød kan medføre dødsfald.

Før arbejder på apparatet skal det frikobles og spændingsførende dele i omgivelserne skal afdækkes.

Tilslutte og montere apparat

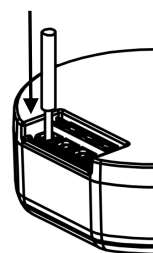


Afisoleringslængde



Ø 1 ... 1,5 mm²; stiv leder anbefales

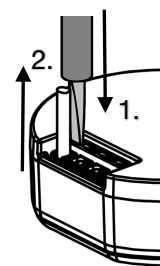
Klemme ledere på



Skub leder fuldstændigt ind i klemme

Klemme ledere af

Indgangenes funktion i leveringstilstand



1. Tryk og hold oplåsning med kærveskruetrækker (Gr. 3)
2. Træk leder ud

Gentag proces for hver leder

Indgang		Udgang	
a	tryk kortvarigt	A	omkobling
b	tryk kortvarigt	B	omkobling

Tekniske data

Netspænding	AC 110-240 V~
Netfrekvens	50 / 60 Hz
Bluetooth	Bluetooth 4.2 Low Energy
Frekvensbånd	2400 MHz – 2483.5 MHz, maks. -0,2 dBm
Indgange	2; 110-240 V~

Omgivelsestemperatur	-25 ... +55 °C
Opbevarings-/transporttemperatur	-25 ... +70 °C

Udgange	2; potentialfrie
---------	------------------

Uv (ohmsk belastning)
maks. 6 A / 30 V DC
maks. 2,5 A / 50 V DC
maks. 6 A / 110-240 V AC

Uv (induktiv belastning @ cosφ=0,4)
maks. 3 A / 30 V DC
maks. 0,8 A / 50 V DC
maks. 5 A / 110-240 V AC

Kontakttype	μ, lukker
-------------	-----------

Mål (LxBxH)	48 x 53 x 21 mm
Tilslutningstype	Fjederstikklemme
Ledertværsnit	1 ... 1,5 mm²

Med forbehold for tekniske forandringer.

Garanti

Garantien ydes gennem specialforretningen i overensstemmelse med lovbestemmelserne.

Overensstemmelseserklæring

Hermed erklærer frogblue AG, Luxemburger Str. 6, 67657 Kaiserslautern, at dette produkt svarer til de grundlæggende krav og andre relevante krav i direktiverne

2014/53/EU	RED-direktivet
2011/65/EU	RoHS-direktivet

En kopi af overensstemmelseserklæringen kan fås på: www.frogblue.com