

## frogblue dimmer

### frogDim1-3

D1-3-300.01



## 1-kanal dimmbrytare

### Avsedd användning

Multifunktionellt 1-kanal dimm-ställdon med 1 utgång för att dimma/koppla ljus och med 3 ingångar för identitetsförfrågning från knappar och brytare (110-240 V~).

Koppling och dimning för alla för fasavsnittsstyrning tillåtna lampor. Fasvinkelstyrning endast tillåten för induktiv belastning.

Med komfort- och tidsfunktioner, effektmätning och kortslutningsdetektering (1x 300 W @ 230 V~).

Montering i apparatdosa enligt DIN 49073.

(Dosdjup min. 53 mm vid installation bakom brytarinnerdel, vid litet djup är enkel montering nödvändig.)

## Säkerhetsanvisningar

Installation och montering av elektriska apparater får endast utföras av elektriker.

Vid åsidosättande av anvisningen kan det uppstå skador på apparat, brand eller andra faror!

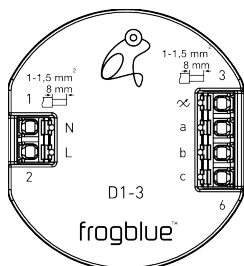
Fara på grund av elektrisk stöt. Apparaten är inte lämplig för frikoppling. Också vid avstängd apparat är belastningen inte avskild galvaniskt från nätet.

Fara på grund av elektrisk stöt. Innan arbeten på apparaten eller innan byte av lampor ska nätspänningen kopplas från och automatsäkringar stängas av.

Gällande föreskrifter i landet ska beaktas.

Denna bruksanvisning är en beståndsdel av produkten och måste stanna kvar hos kunden.

## Apparatkonstruktion



L/N: Anslutning nätledning

∞: Lastutgång 1

a: Ingång 1

b: Ingång 2

c: Ingång 3

## Funktion

### Systeminformation

Denna apparat är en produkt från frogblue-systemet. Detaljerade fackkunskaper förutsätts med hjälp av frogblue utbildningar.

Apparatens funktion är mjukvaruberoende. Detaljerad information om mjukvaruversioner och respektive funktionsomfång kan ses på frogblues hemsida.

Tekniska beskrivningar ytterligare detaljerade anvisningar samt anvisningar om korrekt bortskaffande finns i manualen, som står till förfogande på frogblues hemsida.

Idrifttagning och konfiguration utförs med hjälp av frogblue appen.

### Produktegenskaper:

- Kortslutningssäkra
- Temperaturavstängning (>75 °C)
- Kopplingstillståndets och dimmvärdets lägesvisare
- Påslagnings- och dimbeteende som kan parametreras
- Påslagnings- och avstängningsfördröjning med avstängningsvarning
- Försörjning via nätledning, inget ytterligare kablage mellan frogblue modulerna nödvändigt
- Fasvinkel- eller fasavsnitt-styrning kan kopplas om med hjälp av frogblue app (fasvinkelstyrning endast tillåten för induktiva belastningar)

## Information för elektriker

### Montering och elektrisk anslutning



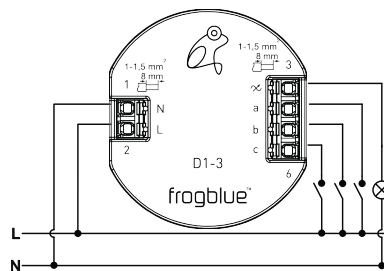
**FARA!**

**Elektrisk stöt vid beröring av spänningsförande delar.**

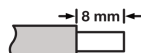
**Elektrisk stöt kan leda till dödsfall.**

**Innan arbeten på apparaten frikoppla och täck över spänningsförande delar i omgivningen!**

### Ansluta och montera apparat

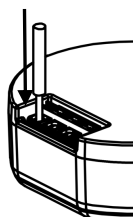


### Skalllängd



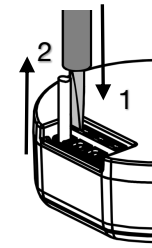
Ø 1 ... 1,5 mm<sup>2</sup>; styva ledare rekommenderas

### Klämma på kabelledare



Skjut ledare fullständigt in i klämma

### Klämma av kabelledare



1. Tryck och håll upplåsning med spårskruvmejsel (Gr. 3)
2. Dra ut kabelledare

Upprepa procedur för varje kabelledare

### Utgångarnas funktion i leveranstillståndet

Utgång ∞ : Dimmbar lampa (fasavsnitt)

### Ingångarnas funktion i leveranstillståndet

| Ingång             | Utgång       |
|--------------------|--------------|
| a tryck kortvarigt | A omkoppling |
| a tryck länge      | A dimma      |

## Tekniska data

Nätspänning AC 110-240 V~  
Nätfrekvens 50 / 60 Hz

Ingångar 3; 110-240 V~

Bluetooth Bluetooth 4.2 Low Energy

Frekvensband 2400 MHz – 2483.5 MHz, max. 3,4 dBm

Omgivningstemperatur -25 ... +55 °C  
Lager-/transporttemperatur -25 ... +70 °C

Utgångar 1; 110-240 V~

Kontakttyp ε, MOSFET

Lämpliga belastningar glödlampa belastning elektronisk transformator induktiv belastning (ingen motorbelastning)

Anslutningseffekt 300 W / 300VA (220-240 V~)  
150 W / 150VA (110-219 V~)

Mått (LxBxH) 48 x 53 x 21 mm

Anslutningstyp fjäder stickklämma

Ledararea 1 ... 1,5 mm<sup>2</sup>

Med förbehåll för tekniska ändringar.

## Garanti

Garantin utförs enligt den gällande lagstiftningen hos återförsäljaren.

## Försäkran om överensstämmelse

Härmed förklarar frogblue AG, Luxemburger Str. 6, 67657 Kaiserslautern, att denna produkt motsvarar de grundläggande kraven och andra relevanta kraven i direktiven

2014/53/EU RED-direktivet  
2011/65/EU RoHS direktivet

En kopia av försäkran om överensstämmelse kan erhållas på: [www.frogblue.com](http://www.frogblue.com)