

frogblue Input

frogIn3-AC I3-AC.01



3-kanalni vhod

Predvidena uporaba

Večfunkcijski 3-kanalni vhod za proizvodbo tipk in stikal (110-240 V~). Z udobnimi in časovnimi funkcijami.

Montaža v vtičnico naprave v skladu z DIN 49073. (Globina vtičnice najm. 53 mm pri namestitvi za vložek stikala; pri manjši globini je potrebna posamezna vgradnja.)

Varnostni napotki

Električne naprave lahko vgradijo in montirajo samo električarji.

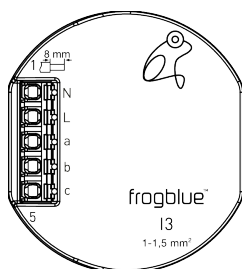
Pri neupoštevanju navodil lahko pride do gmotne škode na napravi, požara ali drugih nevarnosti!

Nevarnost zaradi električnega udara. Pred deli na napravi ali zamenjavo sijalk odklopite omrežno napetost in izklopite avtomat varovalk.

Upoštevati je treba specifične državne predpise.

Ta navodila so sestavni deli izdelka in morajo ostati pri kupcu.

Sestava naprave



L/N: Priključek omrežne napeljave

a: Vhod 1

b: Vhod 2

c: Vhod 3

Funkcija

Sistemske informacije

Ta naprava je izdelek sistema frogblue. Za pravilno uporabo je potrebno pridobiti strokovno znanje na usposabljanjih podjetja frogblue.

Delovanje naprave je odvisno od programske opreme. Podrobne informacije o različicah programske opreme in vsakokratnem obsegu funkcij najdete na spletni strani podjetja frogblue. Tehnične opise, nadaljnja podrobna navodila ter napotke za pravilno odstranjevanje najdete v priložniku, ki je na voljo na spletni strani podjetja frogblue.

Zagon in konfiguracija potekata preko aplikacije frogblue.

Lastnosti izdelka:

- Nastavljivi vhodi
- Napajanje prek električne napeljave, dodatni kablji med moduli frogblue niso potrebni

Informacije za električarje

Montaža in električni priklop



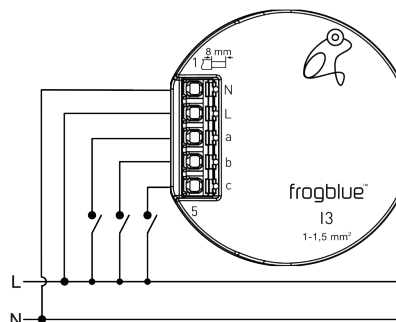
NEVARNOST!

Električni udar ob dotiku delov, ki so pod napetostjo.

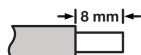
Električni udar lahko vodi do smrti.

Pred deli na napravi izklopite napajanje in prekrijte dele v bližini, ki prevajajo napetost!

Priklop in montaža naprave

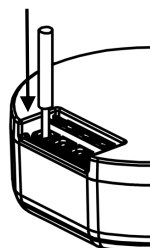


Dolžina odstranitve izolacije



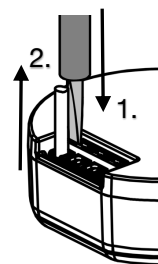
Ø 1 ... 1,5 mm²; priporočeni togi prevodniki

Priklop kabelskih žil



Prevodnik do konca potisnite v sponko.

Odklop kabelskih žil



1. S križnimi izvijačem (vel. 3) pritisnite v sprostitveni mehanizem in zadržite.
2. Izvlecite kabelsko žilo.

Postopek ponovite za

Tehnični podatki

Omrežna napetost AC 110-240 V~
Omrežna frekvenca 50 / 60 Hz

Vhodi 3; 110-240 V~

Bluetooth Bluetooth 4.2 Low Energy

Frekvenčni pas 2400 MHz – 2483,5 MHz, najv. 4,3 dBm

Temperatura okolice -25 ... +65 °C
Temperatura skladiščenja/transporta -25 ... +70 °C

Mere (DxŠxV) 48 x 53 x 21 mm
Vrsta priklopa Vzmetna vtična sponka
Presek prevodnika 1 ... 1,5 mm²

Tehnične spremembe pridržane.

Garancija

Garancijo daje specializiran prodajalec v skladu z zakonskimi določili.

Izjava o skladnosti

Podjetje frogblue AG, Luxemburger Str. 6, 67657 Kaiserslautern izjavlja, da izdelek ustreza osnovnim zahtevam in drugim bistvenim različicam Direktiv

2014/53/EU Direktiva RED
2011/65/EU Direktiva RoHS.

Kopija izjave o skladnosti je na voljo na: www.frogblue.com