

frogblue contact

frogContact5-BAT C5-BAT.01

5-kanaals ingang met batterijvoeding

Beoogd gebruik

Multifunctionele 5-kanaals ingang met batterijvoeding voor de controle van contacten onder extra lage spanning. Met comfort- en tijdfuncties.

Montage in apparaatdoos volgens DIN 49073. (Doosdiepte min. 53 mm bij installatie achter de schakelaar; bij een kleinere diepte is een afzonderlijke inbouw vereist.)

Veiligheidsinstructies

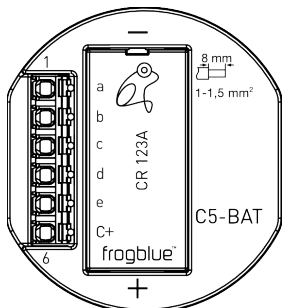
Elektrische apparaten mogen alleen door elektriciens worden ingebouwd en gemonteerd.

Niet-naleving van de handleiding kan tot schade aan het apparaat, brand of andere gevaren leiden!

De nationale voorschriften moeten in acht worden genomen.

Deze handleiding maakt deel uit van het product en moet bij de klant blijven.

Apparaatstructuur



- a: ingang 1
- b: ingang 2
- c: ingang 3
- d: ingang 4
- e: ingang 5
- C+: gezamenlijke plus

Functie

Systeeminformatie

Dit apparaat is een product van het frogblue-systeem. Er is gedetailleerde vakkennis uit frogblue-opleidingen vereist.

De functie van het apparaat is software-afhankelijk. Gedetailleerde informatie over de verschillende softwareversies en bijbehorende functionele omvang is te vinden op de website van frogblue.

Technische beschrijvingen, andere gedetailleerde handleidingen en instructies voor de correcte verwijdering vindt u in het handboek, dat beschikbaar is op de website van frogblue.

De inbedrijfstelling en configuratie worden uitgevoerd met de frogblue-app.

Producteigenschappen

- Parametriseerbare ingangsfuncties
- Voeding via batterij (CR123A, 3V), geen extra bekabeling tussen de frogblue-modules nodig

Informatie voor elektriciens

Montage en elektrische aansluiting

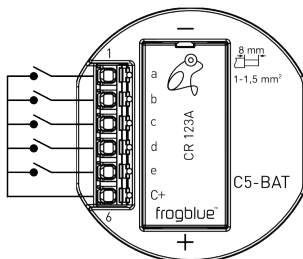


GEVAAR!

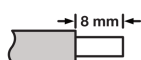
Op de ingangen mag in geen geval netspanning (> 50 V) worden aangesloten. Hierdoor wordt de veiligheid van het complete systeem in gevaar gebracht. Personen kunnen in gevaar worden gebracht, apparaten en voorzieningen kunnen worden vernield.

De leidingen onder extra lage spanning mogen niet door dezelfde opening als de laagspanningsleidingen in de verdeelbus worden gebracht; ze moeten zo ver mogelijk uit elkaar worden gehouden.

Het apparaat aansluiten en monteren

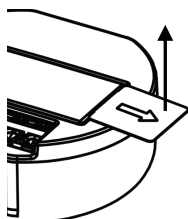


Striplengte

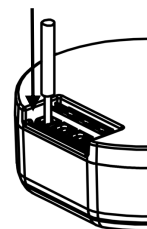


Ø 1 ... 1,5 mm²; massieve draden aanbevolen

Beschermstrip van de batterij uittrekken

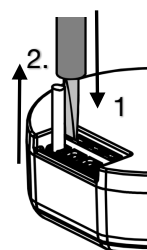


Aders aansluiten



Schuif de draad volledig in de klem

Aders losmaken

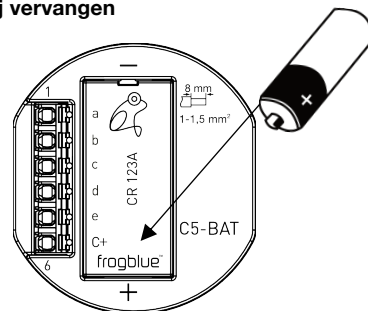


1. Druk de ontgrendeling met een platte schroevendraaier (maat 3) in en houd deze ingedrukt
2. Trek de ader uit

Herhaal dit voor elke ader

De frogContact5-BAT en de aangesloten draden moeten ruimtelijk gescheiden van laagspanningsapparaten/-leidingen worden geïnstalleerd.

Batterij vervangen



Gebruik alleen lithiumbatterijen van het type CR123A (3V). Om de batterij te vervangen, dient u het batterijdeksel te verwijderen en de batterij te plaatsen. Let op de juiste polariteit.

Technische gegevens

Ingangen 5; aansluiting potentiaalvrije contacten

Bluetooth Bluetooth 4.2 Low Energy

Frequentieband 2400 MHz – 2483,5 MHz, max. 3,4 dBm

Omgevingstemperatuur -20 ... +55 °C

Opslag-/transporttemperatuur -20 ... +60 °C

Afmetingen (LxBxH) 48 x 53 x 21 mm

Type aansluiting steekklem

Draaddoorsnede 1 ... 1,5 mm²

Kabellengte per ingang max. 50 m

Elektrische voeding batterij (CR123A), 3 V

Technische wijzigingen voorbehouden.

Garantie

De garantie wordt in het kader van de wettelijke bepalingen verleend via de vakhandel.

Conformiteitsverklaring

Hierbij verklaart frogblue AG, Luxemburger Str. 6, 67657 Kaiserslautern, Duitsland, dat dit product voldoet aan de essentiële eisen en andere relevante voorwaarden van de richtlijnen:

2014/53/EU RED-richtlijn
2011/65/EU RoHS-richtlijn

Een kopie van de conformiteitsverklaring is verkrijgbaar via: www.frogblue.com.