

frogblue Contact

frogContact5-BAT C5-BAT.01

5-kanal indgang med batteriforsyning

Tilsluttet anvendelse

Multifunktionel 5-kanal indgang med batteriforsyning til forespørgsel fra ekstralavspændingskontakter. Med komfort- og tidsfunktioner.

Montering i apparatdåse iht. DIN 49073. (Dåsedybde min. 53 mm ved installation bagved kontaktindsats, ved mindre dybde er enkelt montering nødvendig.)

Sikkerhedsanvisninger

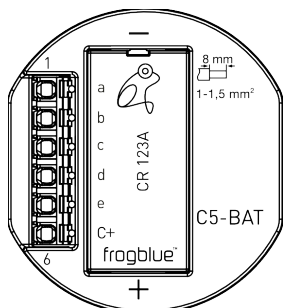
Installation og montering af elektriske apparater må kun udføres af elektrikere.

Ved tilsidesættelse af brugsanvisningen kan der opstå skader på apparatet, brand eller andre farer!

Landets gældende bestemmelser skal overholdes.

Denne brugsanvisning er en bestanddel af produktet og skal forblive hos kunden.

Apparatkonstruktion



- a: Indgang 1
- b: Indgang 2
- c: Indgang 3
- d: Indgang 4
- e: Indgang 5
- C+: fælles plus

Funktion

Systeminformation

Dette apparat er et produkt fra frogblue-systemet. Detaljerede fagkundskaber ved hjælp af frogblue uddannelse forudsættes.

Apparatets funktion er softwareafhængig. Detaljerede informationer om softwareversioner og apparatets funktioner fremgår af frogblues websted.

Tekniske beskrivelser, yderligere detaljerede vejledninger samt anvisninger om korrekt bortskaffelse findes i manualen, som er stillet til disposition på frogblues websted.

Idriftsættelse og konfiguration udføres ved hjælp af frogblue appen.

Produktegenskaber:

- Indgangsfunktioner som kan parametriseres
- Forsyning via batteri (CR123A, 3V), ingen yderligere kabelføring nødvendig mellem frogblue modulerne

Information til elektrikere

Montering og elektrisk tilslutning

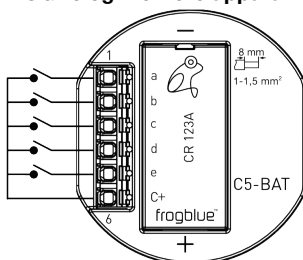


FARE!

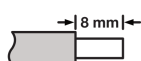
Der må under ingen omstændigheder tilsluttes netspænding (>50 V) til indgangene. Herved udsættes hele systemets sikkerhed for fare. Personer kan udsættes for fare, apparater og anordninger kan ødelægges.

Ekstralavspændingsledningerne må ikke føres ind i fordelersdåsen gennem samme åbning som lavspændingsledninger og skal rumligt trækkes så langt fra hinanden som muligt.

Tilslutte og montere apparat

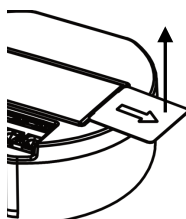


Afisoleringslængde

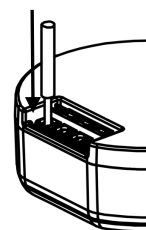


Ø 1 ... 1,5 mm²; stiv leder anbefales

Trække batteri-beskyttelsesbånd ud

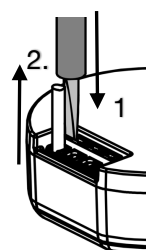


Klemme ledere på



Skub leder fuldstændigt ind i klemme

Klemme ledere af

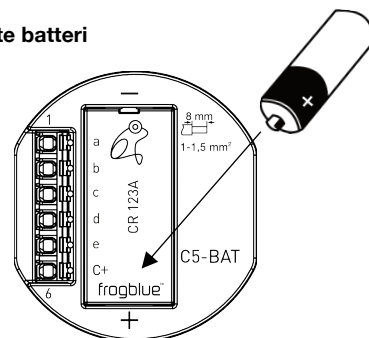


1. Tryk og hold oplåsning med kærnskruetrækker (Gr. 3)
2. Træk leder ud

Gentag proces for hver leder

FrogContact5-BAT og de tilsluttede ledere skal installeres rumligt adskilt fra lavspændingsudstyr/-ledninger.

Udskifte batteri



Brug kun litumbatterier af typen CR123A (3V). Til udskiftning af batteriet fjern batteriets afdækning og læg batteriet ind. Vær opmærksom på batteriets indstilling.

Tekniske data

Indgange 5, tilslutning af potentialfrie kontakter

Bluetooth Bluetooth 4.2 Low Energy

Frekvensbånd 2400 MHz – 2483.5 MHz, maks. 3,4 dBm

Omgivelsestemperatur -20 ... +55 °C
Opbevarings-/transporttemperatur -20 ... +60 °C

Mål (LxBxH) 48 x 53 x 21 mm
Tilslutningstype Fjederstikklemme
Ledertværsnit 1 ... 1,5 mm²
Ledningslængde pr. indgang maks. 50 m
Strømforsyning Batteri (CR123A), 3 V

Med forbehold for tekniske forandringer.

Garanti

Garantien ydes gennem specialforretningen i overensstemmelse med lovbestemmelserne.

Overensstemmelseserklæring

Hermed erklærer frogblue AG, Luxemburger Str. 6, 67657 Kaiserslautern, at dette produkt svarer til de grundlæggende krav og andre relevante krav i direktiverne

2014/53/EU RED-direktivet
2011/65/EU RoHS-direktivet

En kopi af overensstemmelseserklæringen kan fås på: www.frogblue.com